

◆ 嘉禾新村 技術手冊——索引目錄

嘉禾新村場地基本資料.....	1
日式聚場.....	3
舞台資料.....	3
懸吊系統.....	5
燈光系統.....	6
音響系統.....	9
戶外劇場.....	11
舞台資料.....	11
懸吊系統.....	12
燈光系統.....	12
音響系統.....	15
創生工作站排練室.....	16
空間資料.....	16
燈光設備.....	16

◆ 嘉禾新村場地基本資料

隸屬單位：臺北市政府文化局

館所地址：台北市中正區永春街 131 巷 1 號

網址：<https://homevillage.taipei/>

場館維運單位：財團法人台北市文化基金會

營業時間：週二～週日，11：00～18：00

每週一休館，其他休館日將另行公告於官網及臉書

聯絡處

單位名稱	分機	電話	電子郵件
服務台	Ext 11	(02) 2365-2530	elowenlin@artistvillage.org
場地相關業務	Ext 24		

交通

公車：

- 思源路口 - 棕 12
- 三軍總醫院 - 311
- 三軍總醫院 (辛亥) - 671、673、943、棕 12、棕 22
- 台電大樓 - 1、208、251、252、278、278 區間車、606、644、648、660、672、849、849 屈尺社區、復興幹線、羅斯福路幹線、藍 28、藍 28 繞環南市場

捷運：

- 台電大樓站(松山新店線)：1 號出口，步行約 9 分鐘
- 公館站(松山新店線)：4 號出口，步行約 13 分鐘



嘉禾新村場地使用辦法

園區內建物為北市歷史建築，具有文資身分，以下守則敬請申請單位與館方共同遵守，以維護雙方使用本園區建物之權利。

1. 本園區建物為歷史建築，申請單位應採取必要防護措施，禁止使用明火、火具（瓦斯、噴燈、蠟燭等.....）及會造成園區內電壓電流異常之電器。
2. 本園區室內外全面禁止抽煙、嚼食檳榔。
3. 日式聚場、創生工作站排練室內嚴格禁止飲食。
4. 申請單位租用本館空間辦理表演、工作坊等需要專業技術工作活動者，最遲須於租用期間前兩週，與館方開技術協調會協調技術事項。
5. 室內外陳設或施作請勿以破壞建物外觀及結構之方式執行。如需使用牆面(繪圖、固定物件等)，須於技術協調會時提出使用方法，並於離場前會同館方確認復原情況。若造成不可修復之損壞，本館得扣押保證金，並要求申請單位照價賠償。
6. 全館室內嚴禁繪景、製景工程。
7. 申請單位須提供進出本館之工作人員清冊，並配戴工作證，以維護公共安全及保障租用空間之權利。
8. 申請單位進行劇場技術相關工作時應著適當服裝，禁穿涼鞋、拖鞋、高跟鞋避免受傷。本館禁止穿著釘鞋及其他會損壞地板設施之鞋類。
9. 申請單位置於本館內之服裝、燈光、道具等有價物，請自行保管，如有遺失或損壞，本館概不負責。
10. 申請單位使用時請務必保持環境清潔，每日工作結束後，完成場地清潔並知會館方；拆台時亦請確實復原場地，如需丟棄大型廢棄物、廢料、花束花籃等物品，請帶離本館自行處理，本館不負責清運。若未完成場地恢復及清潔，本館有權利扣除保證金作為場地清潔費。
11. 為配合「臺北市政府禁用一次性及美耐皿餐具執行要點」，請避免使用一次性及美耐皿餐具、瓶裝水。
12. 本館之物品、設備(包括劇場燈光及音響器材)及設施非經允許請勿擅自使用、移動、拔除、變更相關設定等。如欲借用本館任何物品，請事先提出協調及預訂使用期間，並於使用完畢後歸回原位。若造成損壞，須照價賠償。
13. 本館無外接電盤，不接受外接調光器。如有額外非本館用電設施，申請單位須於技術協調會提出討論。未經許可，不得於租用場地擅自安裝任何高瓦數電器與外加電力。
14. 全館禁止在燈具及設備機台上黏貼膠帶、塑料等容易遇熱熔解、燃燒材質。
15. 全館地板若需貼黏，請使用電工 PVC 絕緣膠帶。請勿敲擊及拖拉重物或尖銳物品，以免損壞地板。
16. 申請單位進行佈景安裝時，不得遮蔽、包覆空調通風口，如有特殊需求，請於技術協調會提出討論。
17. 演出使用粉末、水、食物、香菸等掉落地板；或使用錐狀物體、穿著尖、硬鞋跟等易使木質地板損壞等方式，視需求鋪設舞蹈地板及加設相關必要保護措施。
18. 園區室內外空間及公共走道(包含觀眾進出通道)不得堆放物品及不得作為演出快換道具及服裝使用，以確保緊急逃生動線暢通。如因演出需要，請於技術協調會上提出討論。
19. 本園區內非經申請（申請範圍：裝卸貨及其他經本園區同意者），禁行自小客車、機車及腳踏車。
20. 申請單位如違反上述規定，經館方告誡後仍無法改進者，本館有權立即取消該單位之場地使用權，所繳費用概不退回。並得以停止該單位一年內申請使用本館各場地之權利。

◆ 日式聚場

■ 舞台資料

舞台位置：位於 1 樓

表演場地型式：多功能實驗劇場

舞台尺寸：舞台最高 370cm (至燈桿)

舞台淨空長度 (含緣側走道空間) 約 1381cm · 寬度約 1031cm

觀眾席建議容納人數：約 60-65 人

附設桌椅：摺疊桌 (長 183 x 寬 45 x 高 75cm) x 10 張 · 摺疊椅 x 50 張

舞台地板

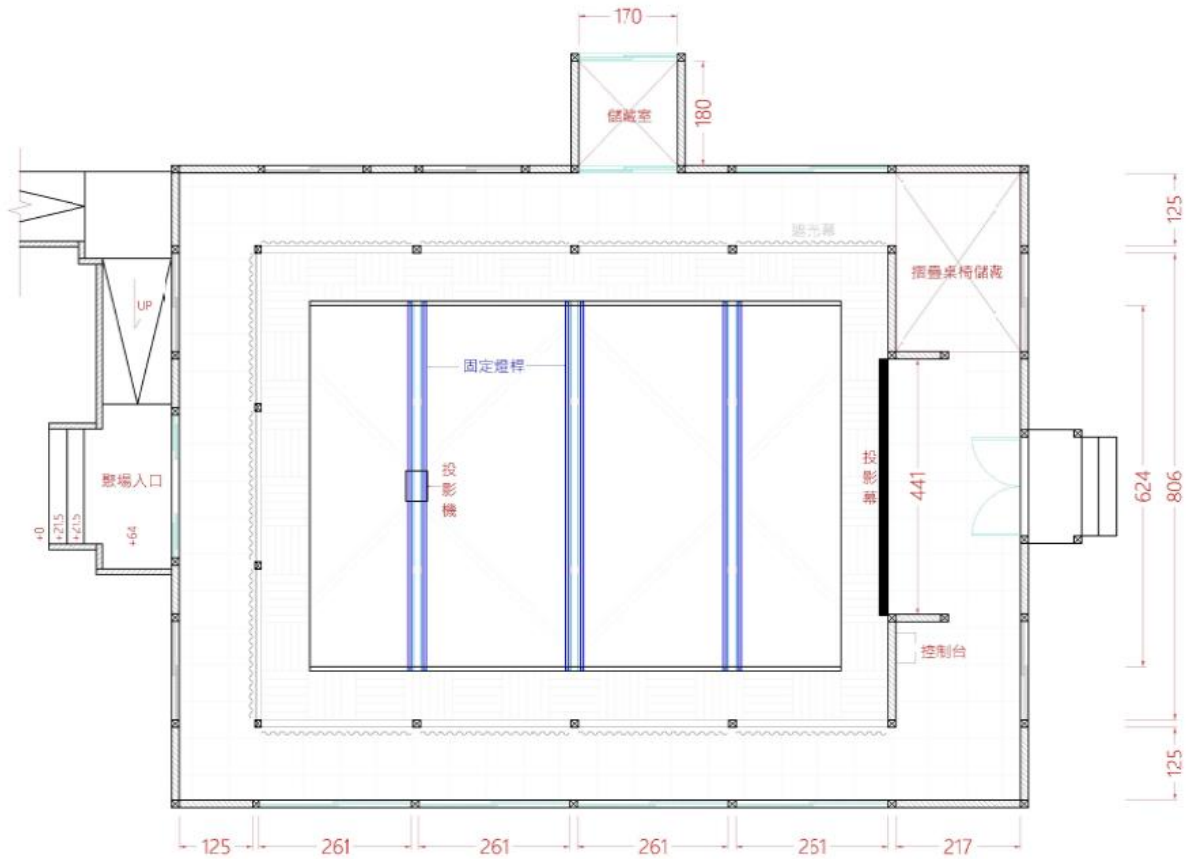
地板面材：實木架高地板

地板顏色：常設胡桃木色 · 舞蹈地板須另行鋪設

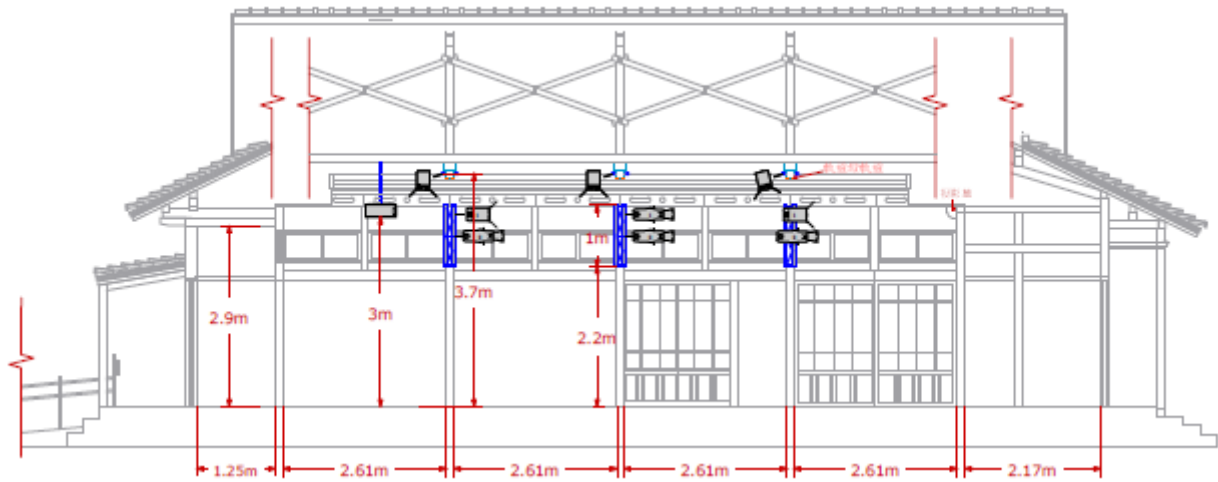
特別說明

1. 如需使用舞蹈地板請使用單位自行準備及鋪設。
2. 耗材請團隊自行準備 (如電工膠帶) · 拆台時須復原。
3. 如改變演出面向 · 須評估倉儲調度及復原。
4. 劇場空間並非完全方正 · 建議將舞蹈地板統一調整後再進行黏貼。

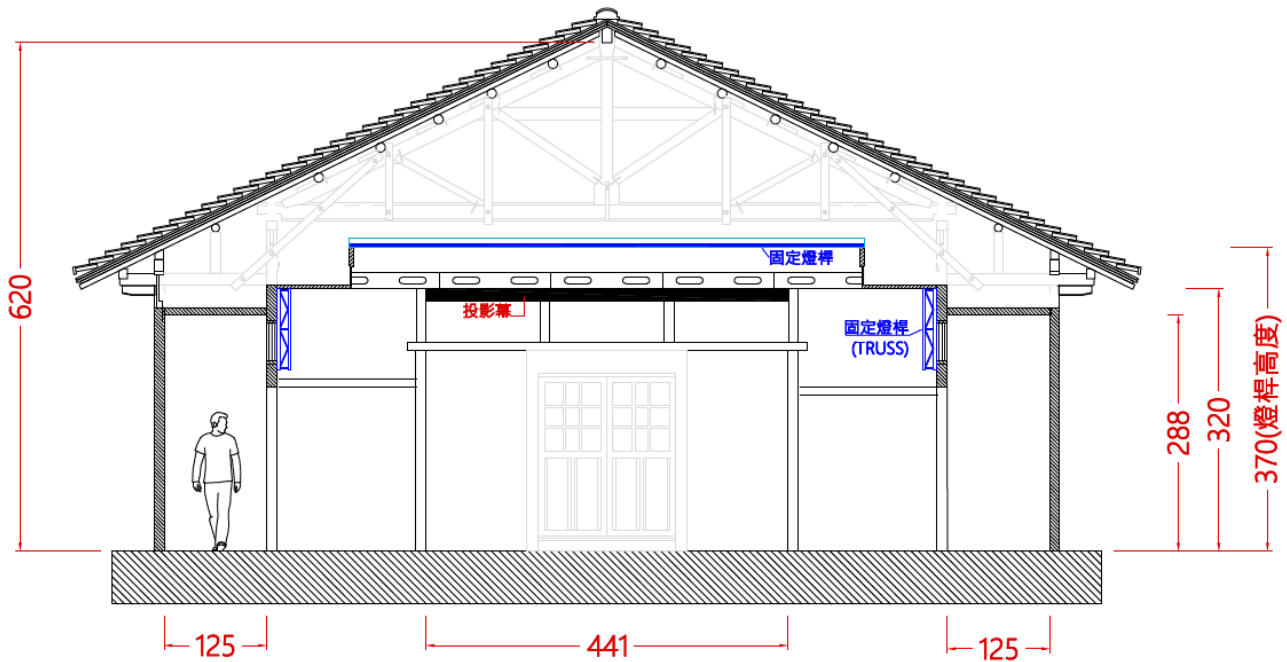
舞台區基本空間示意圖 (單位：公分)



▲舞台平面圖



▲舞台立面圖



▲舞台剖面圖

布幕規格

名稱	顏色	材質	尺寸 (寬*高)	數量/單位
防焰遮光幕 (厚)	深灰色	絨布	280cm x 320 cm	11 / 塊

佈景出入口

卸貨口名稱	出入口尺寸 (寬*高)
日式聚場入口 (附無障礙坡道)	127cm x 195 cm
後台控制區出入口	165cm x 199 cm

搬運佈景到舞臺動線說明

1. 裝卸貨之車輛請於停車場進行裝卸，如須進入園區道路需於技術協調會議時提出，並配合園區開園時間前將車輛移出。
2. 園區停車場出入口及園區內道路狹小，限 3 噸以內

注意事項

1. 申請使用之空間嚴禁具破壞之行為，若經查證屬實，將依合約協定賠償。
2. 地板僅可黏貼 PVC 絕緣膠帶。
3. 布幕上不得黏貼及穿洞。

■ 懸吊系統

日式聚場為歷史建物，為維護歷史建物之木造構建，僅提供鋼管桁架進行燈具及佈景懸掛使用。

懸吊設備清單

項目	吊桿尺寸	最大載重
固定橫向吊桿一	L-624cmØ5cm	100Kg
固定橫向吊桿二	L-624cmØ5cm	100Kg
固定橫向吊桿三	L-624cmØ5cm	100Kg
固定橫向吊桿四	L-624cmØ5cm	100Kg
固定橫向吊桿五	L-624cmØ5cm	100Kg
固定橫向吊桿六	L-624cmØ5cm	100Kg
固定直立吊桿一	L-99cmØ5cm	80Kg
固定直立吊桿二	L-99cmØ5cm	80Kg
固定直立吊桿三	L-99cmØ5cm	80Kg
固定直立吊桿四	L-99cmØ5cm	80Kg
固定直立吊桿五	L-99cmØ5cm	80Kg
固定直立吊桿六	L-99cmØ5cm	80Kg

特別說明

1. 固定吊桿僅供燈具、景片、軟、硬體設備懸掛。
2. 空桿直徑 5 公分。
3. 人員進行設備懸吊時，應了解舞台狀況，並注意使用安全。
4. 所有吊掛物件不得超過吊桿負重。

■ 燈光系統

數位燈光控制器

廠牌及型號：ETC ColorSource 20 (ETC)/CS20

數量：1 台

記憶儲存方式：內部記憶體 2GB、外接隨身碟/USB A 2.0 以上（請團體自備）

訊號傳送方式：One DMX/ RDM Port (5-Pin)

可控制迴路：控制參數：512 Parameters / 80 Channels / 20 Playbacks (5 pages)

燈光訊號分配器

廠牌及型號：CHAUVET / RDMX Splitter 8

數量：1 台

輸入 / 輸出訊號：DMX, RDM

設備數據輸入：5- PIN XLR (共 2 個)

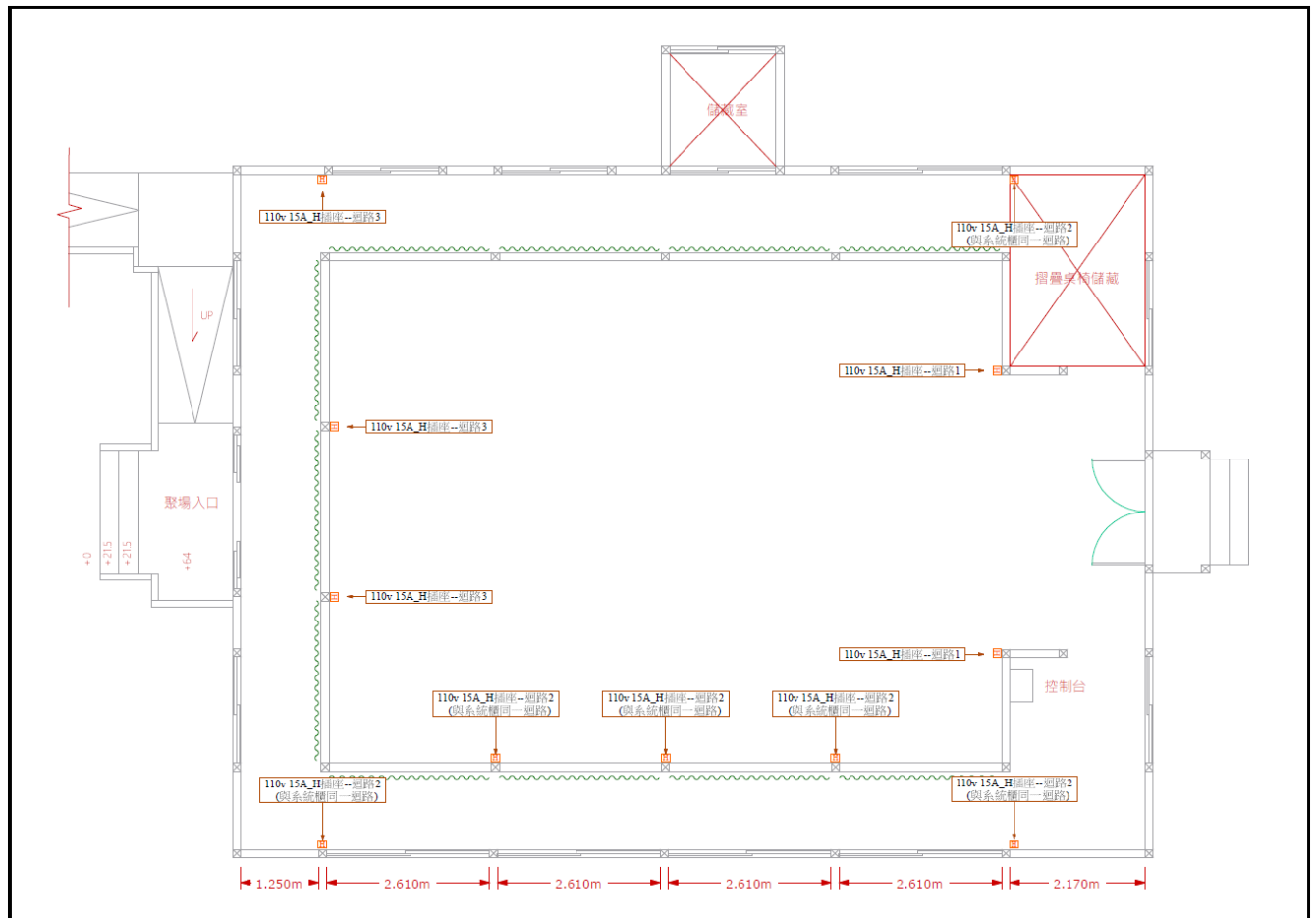
設備數據輸出：5- PIN XLR (共 8 個)

插座設施型式

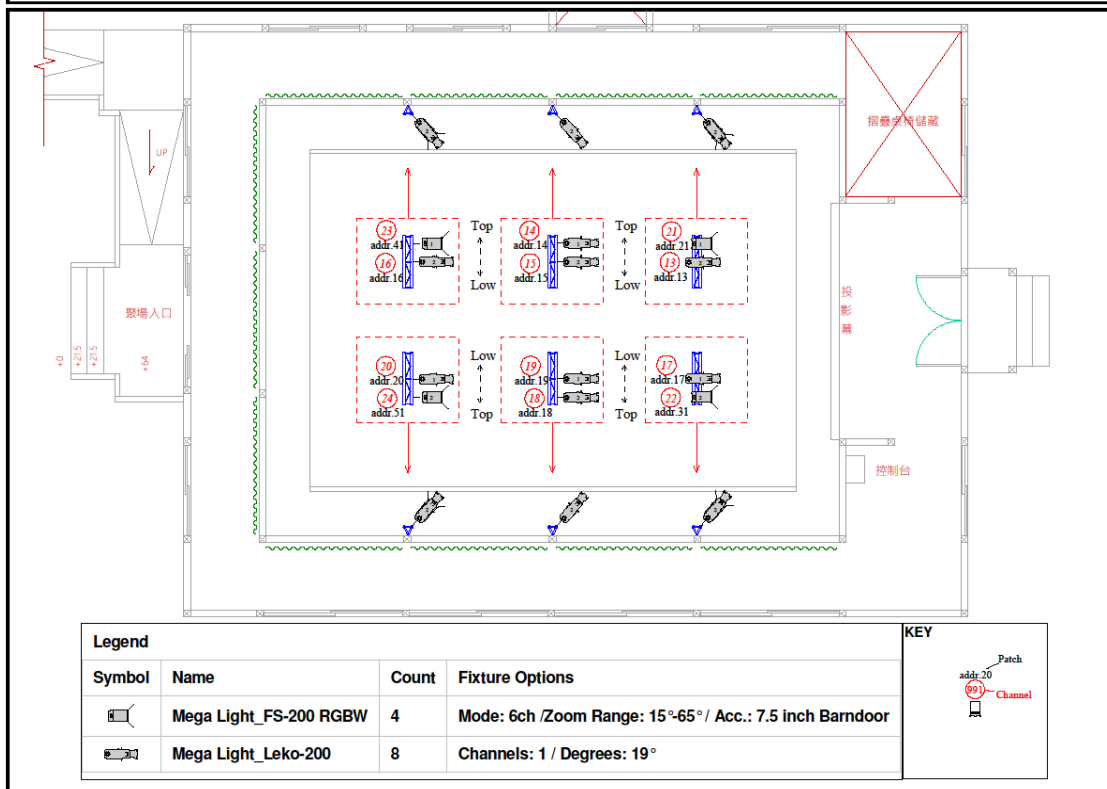
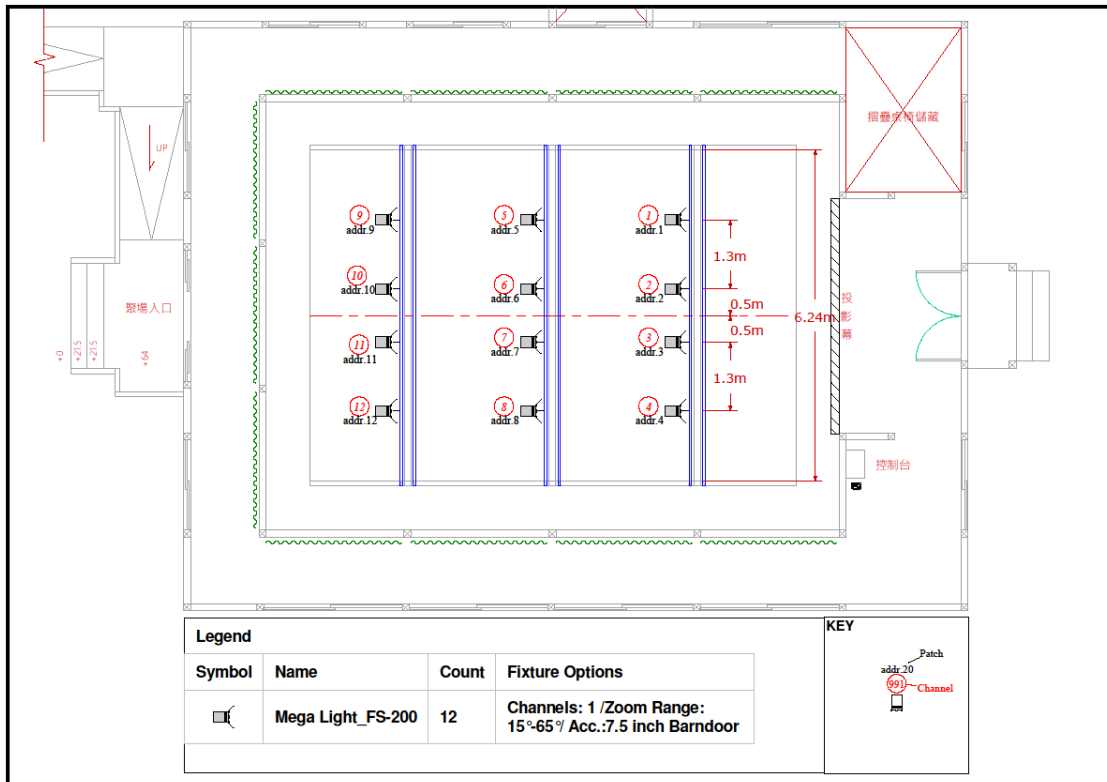
劇場燈光迴路和及燈具插座 / 插頭型式

一般插座 (白色) H 型含接地 / 15A / 110V

※ 一般插座上皆已標示對應的電箱迴路，同標示最大迴路總電量限制為 15A / 110V，請使用者評估用電量後進行分配。



燈光迴路配置示意圖



燈具設備清單

項目	廠牌	型號	數量	燈泡規格	重量	備註
LED LEKO 19°定角度聚光燈	MegaLight	LEKO-200	8	200W	10kg	3200K 無 Gobo 夾、無 Iris
LED FRESNEL 15°~65°氟式聚光燈	MegaLight	FS-200	12	200W	10kg	3200K Barndoor x 12

LED FRESNEL 15°~65°氟式聚光燈	MegaLight	FS-200 (RGBW)	4	200W	10kg	*會燒色紙 Barndoor x 4 *會燒色紙
-----------------------------	-----------	--------------------	---	------	------	--------------------------------

燈具參數表 (DMX Chart)

Mega Light_FS-200 RGBW		
	功能	通道值
1	HUE	0-255
2	Saturation	0-255
3	調光	0-255

Mega Light_FS-200		
	功能	通道值
1	調光	0-255

Mega Light_Leko-200		
	功能	通道值
1	調光	0-255

燈具配件清單

項目	應用燈具	尺寸	數量	備註
色片夾 Color Frame	LED FRESNEL	7.5" (20.6 cm x 20.6cm)	16	
	LEKO	5" (15.8 cm x 15.8 cm)	8	

基礎照明

數量：16 (投射燈，直接開關)

操作位置：控制區牆面。

注意事項

1. 因應消防法規規範，緊急逃生燈需保持恆亮，不得關閉或遮蔽。
2. 無觀眾席燈，需自行安排架設提供充足照明。
3. 外加自備燈光器材時，請於技術協調會時提出。
4. 請注意燈具與布幕、景片等間距，避免過熱危險。
5. 館內 LED 燈具請使用電源箱內之 220V 插座供電使用,不可透過調光器供電。

■ 音響系統

音響系統設備清單

項目	廠牌	型號	數量	說明
16 軌多功能混音機	ALTO	LIVE1604	1	常設控台區固定設備
數位雙頻道接收機	MIPRO	ACT-2412A	1	常設控台區固定設備

手持無線麥克風	MIPRO	ACT-240H	2	
高功率立體擴大機	Wharfedale	XR2500	2	常設控台區固定設備
線性陣列揚聲器	Apogee	ALA-C1	3	常設主揚聲器
超低音揚聲器	Wharfedale	DELTA18B	1	常設主揚聲器
電源時序控制器	Aster	AC-810P	1	常設控台區固定設備 包含揚聲器電力輸出控制

注意事項

- 設備使用需事先提出申請

■ 投影系統

投影系統設備清單

項目	廠牌	數量	說明
200 吋電動銀幕	DA-Lite	1	固定設備 規格：CO 120" × 160" 尺寸：高 305 × 寬 406
7,000 流明高解析雷射投影機	Panasonic	1	固定設備 型號：PT-MZ780BT

注意事項

設備使用需事先提出申請

◆ 戶外劇場

■ 舞台資料

舞台位置：位於 1 樓

表演場地型式：半戶外開放式舞台

舞台尺寸：舞台最高 332cm (至燈桿)

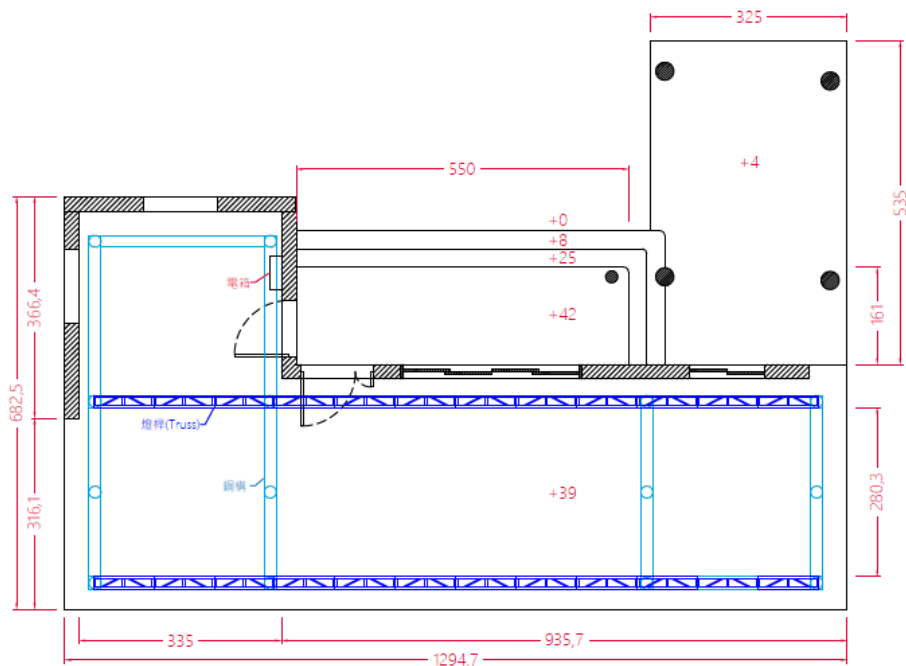
舞台淨空長度約 381cm(不含控台區域) · 寬度約 1294.7cm

觀眾建議容納人數：

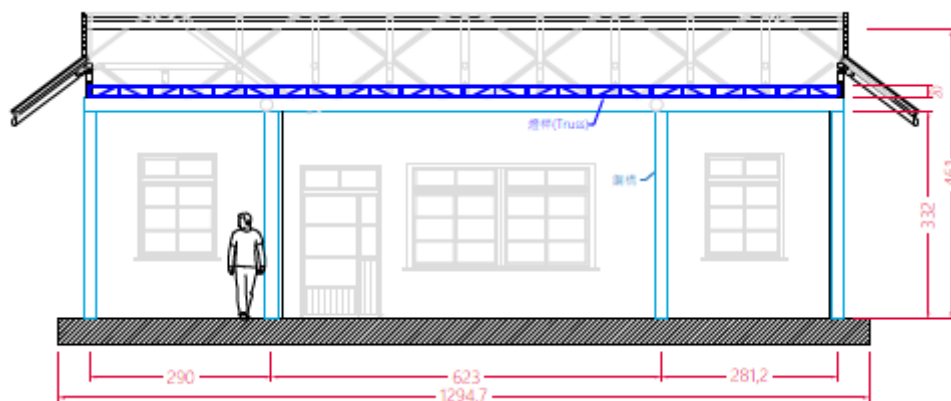
特別說明

1. 耗材請團隊自行準備 (如電工膠帶) · 拆台時須復原。
2. 如改變演出面向 · 須評估倉儲調度及復原。
3. 戶外劇場為半戶外空間 · 建議團隊需擬定兩備方案。

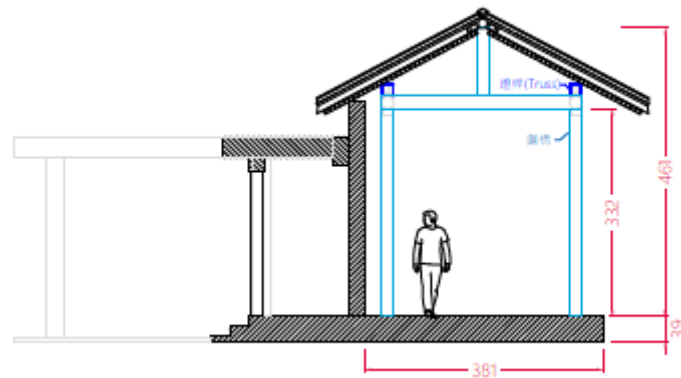
舞台區基本空間示意圖 (單位：公分)



▲舞台平面圖



▲舞台立面圖



▲ 舞台剖面圖

搬運佈景到舞台動線說明

1. 裝卸貨之車輛請於停車場進行裝卸，如須進入園區道路需於技術協調會議時提出，並配合園區開園時間前將車輛移出。
2. 園區停車場出入口及園區內道路狹小，限 3 噸以內。

■ 懸吊系統

懸吊設備清單

項目	吊桿尺寸	最大載重
固定橫向吊桿一	L-?cm \varnothing 5cm	100Kg
固定橫向吊桿二	L-?cm \varnothing 5cm	100Kg

特別說明

1. 固定吊桿僅供燈具、景片、軟、硬體設備懸掛。
2. 空桿直徑 5 公分。
3. 人員進行設備懸吊時，應了解舞台狀況，並注意使用安全。
4. 所有吊掛物件不得超過吊桿負重。

■ 燈光系統

燈光控制器 (移動式控台)

廠牌及型號：Magic / MD-1224X

數量：1 台

訊號傳送方式：

1. 1 組 DMX 512 port · 512 個輸出
2. 具備 12 / 24 個控制迴路
3. 可記憶 108 組場景

4. Preset mode : 12 迴路×兩預置
5. Wide mode : 24 迴路×單預置
6. Scene mode : 12 迴路+12 場景×9 頁
7. 具 A · B 雙場景切換

放置地點：舞台右後側

燈光訊號分配器

廠牌及型號：CHAUVET / RDMX Splitter 8

數量：1 台

輸入 / 輸出訊號：DMX, RDM

設備數據輸入：5- PIN XLR (共 2 個)

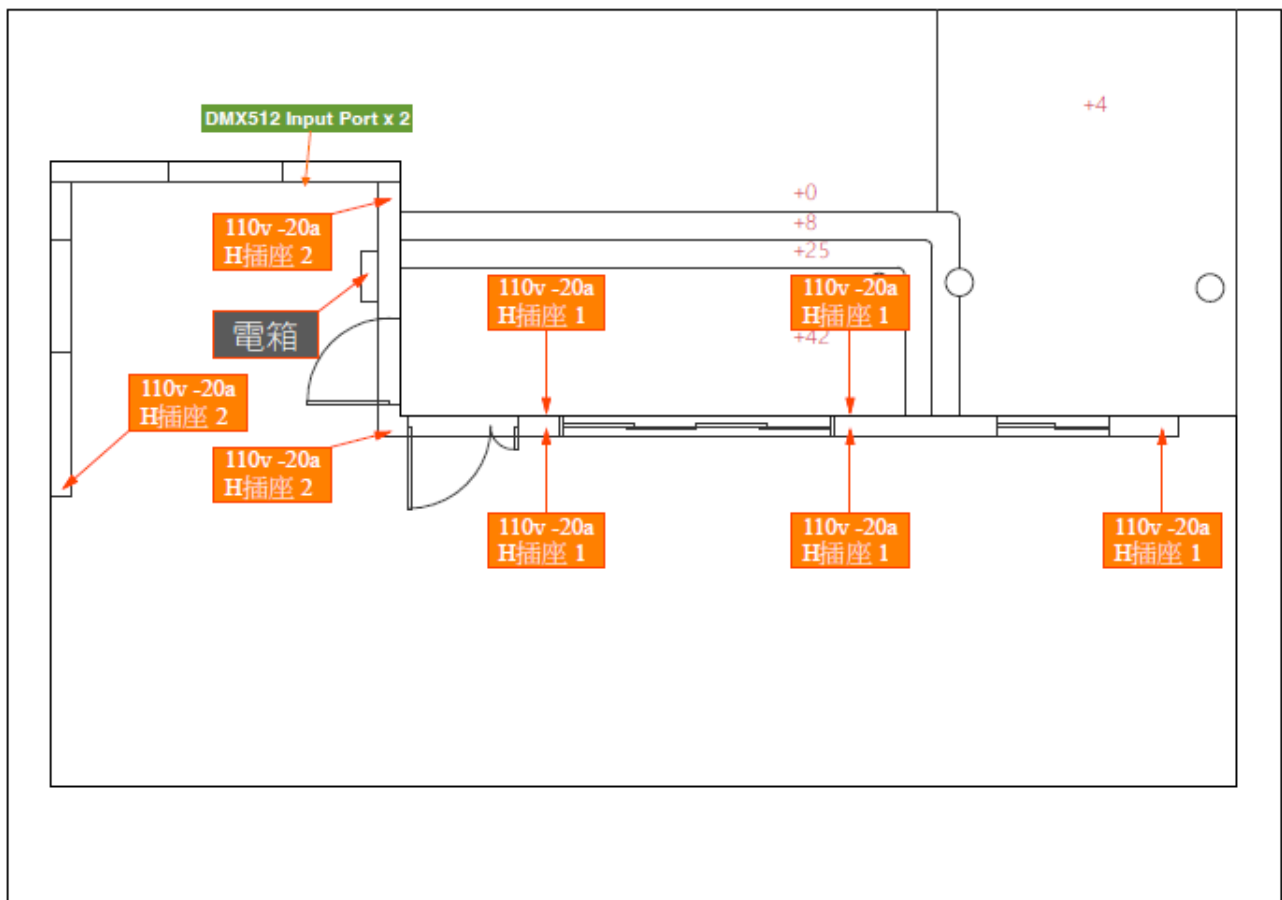
設備數據輸出：5- PIN XLR (共 8 個)

插座設施型式

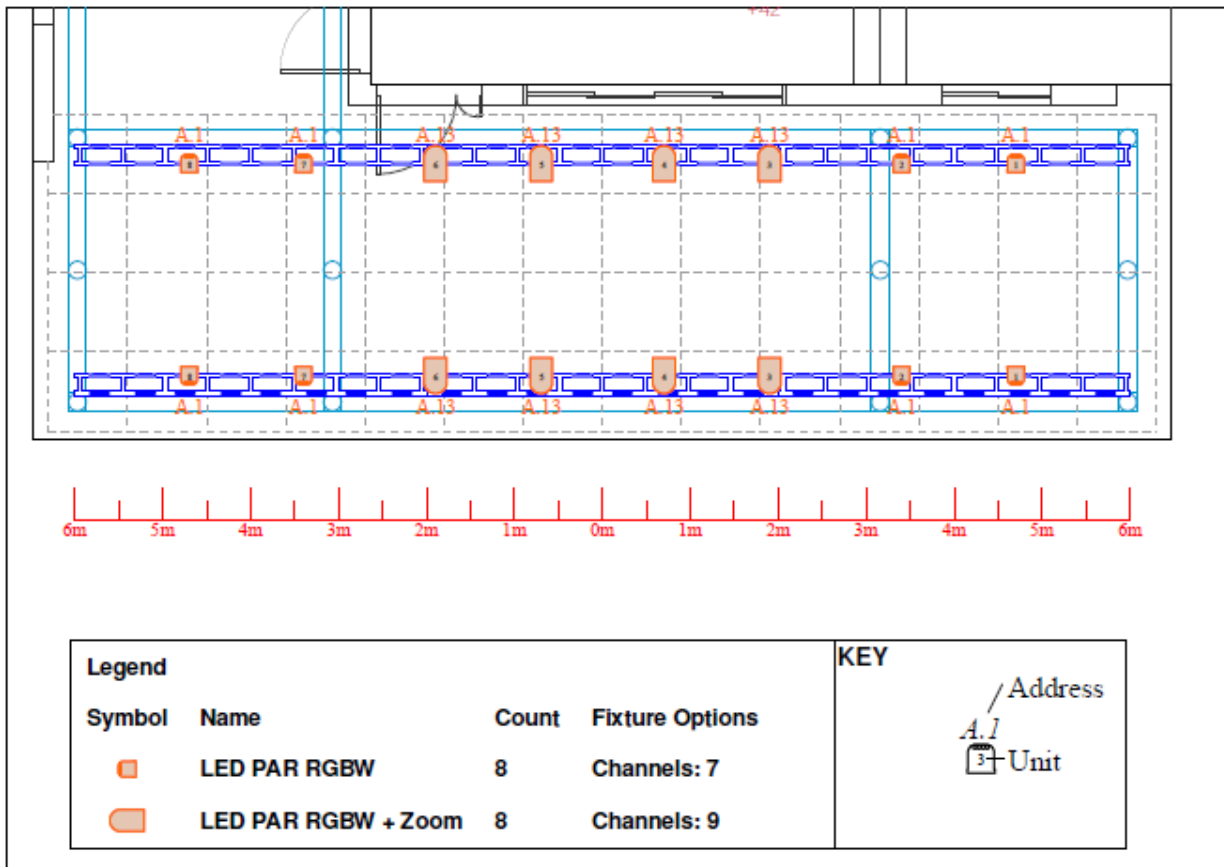
劇場燈光迴路和及燈具插座 / 插頭型式

一般插座 (白色) H 型含接地 / 20A / 110V

※ 一般插座上皆已標示對應的電箱迴路，同標示最大迴路總電量限制為 20A / 110V，請使用者評估用電量後進行分配。



燈光迴路配置示意圖



燈具設備清單

項目	廠牌	型號/規格	數量	燈泡規格	重量
防水型全彩 LED PAR 燈	ACROPRO	Color LED PAR MK6 控制模式：DMX512	8	135W LED	7.14Kg
防水型 LED 效果燈	ACROPRO	電子變焦光束角 7°-38° 電子調光 0-100% 控制模式：DMX512	8	7 個 30W RGBW LED	7.14Kg

燈具參數表 (DMX Chart)

LED PAR_RGBW		
	功能	通道值
1	紅色	0-255
2	綠色	0-255
3	藍色	0-255
4	白色	0-255
5	調光	0-255
6	閃爍效果	0-255
7	變色效果	0-255

LED PAR_RGBW+Zoom

	功能	通道值
1	調光	0-255
2	閃爍效果	0-255
3	變色效果	0-255
4	變色速度	0-255
5	紅色	0-255
6	綠色	0-255
7	藍色	0-255
8	白色	0-255
9	光圈調整	0-255

注意事項

1. 因應消防法規規範，緊急逃生燈需保持恆亮，不得關閉或遮蔽。
2. 無觀眾席燈，需自行安排架設提供充足照明。
3. 外加自備燈光器材時，請於技術協調會時提出。
4. 請注意燈具與布幕、景片等間距，避免過熱危險。

■ 音響系統

音響系統設備清單

項目	廠牌	型號	數量	說明
12 軌多功能混音機	ALTO	LIVE1202	1	移動式控制台固定設備
高功率立體擴大機	Wharfedale	XR2500	2	移動式控制台固定設備
12 吋防水主揚聲器	Apogee	TITAN X12	1	常設主揚聲器
低音防水揚聲器	Apogee	WLA-28SUBXF	1	常設主揚聲器

注意事項

1. 設備使用需事先提出申請

◆ 創生工作站排練室

■ 空間資料

空間位置：位於 1 樓

表演場地型式：多功能排練室

空間尺寸：舞台最高 252.5cm (至 H 鋼結構)

舞台淨空長度約 718.5cm · 寬度約 657.2cm (至 H 鋼結構)

觀眾席建議容納人數：約 20 人

■ 燈光設備

基礎照明

數量：16 (投射燈 · 直接開關)

操作位置：左側牆面。

插座設施型式

一般插座 (白色) H 型含接地 / 15A / 110V

同標示最大迴路總電量限制為 15A / 110V · 請使用者評估用電量後進行分配。